

Vine

# S Vine II plus

エス ヴァイン II プラス

髪を艶やかに、さらに美しく。



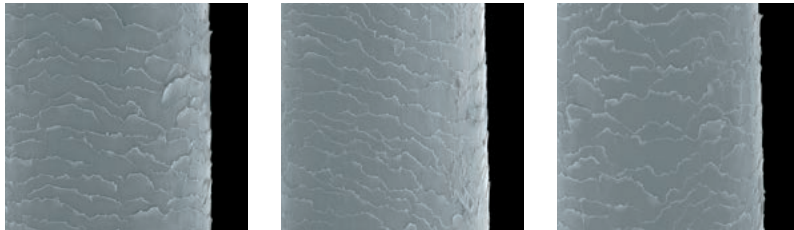
マイナスイオン&オゾン 遠赤外線ドライヤー  
エス ヴァイン II プラス

- 消費電力：温風 1200W (HIGH) / 600W (LOW)  
冷風 120W (COOL)
- 付 属 品：フード
- 価 格：オープンブライス

# マイナスイオン・オゾン・遠赤外線のトリプル効果

## オゾン+マイナスイオン効果

オゾンとマイナスイオンの相乗効果で髪をキレイにし、潤いを与えキューティクルがより一層引き締まります。



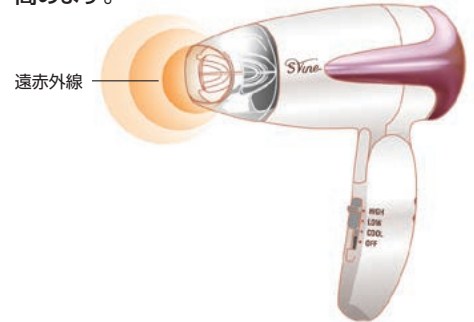
【使用前】

 【使用後】  
(イオンのみ)

 【使用後】  
(イオン+オゾン)

## 遠赤外線効果

遠赤外線が頭皮の血行を促進し、新陳代謝を高めます。



## エスヴァインII プラスの使用方法

ブロー時には基本的にマイナスイオンとオゾンを同時に使用します。軟毛、髪にコシの無い人は最後にマイナスイオンのスイッチをOFFにします。また、ボリュームを抑えたい人には最後にオゾンのスイッチをOFFにします。



### イオンスイッチ ON

- 髪をしなやかにします。
- 髪を柔らかくします。
- クセ毛を解消します。



### オゾンスイッチ ON

- 髪にコシやハリを出します。
- 抜毛・フケを予防します。
- 髪や頭皮の臭いを緩和します。



### イオン・オゾンスイッチ ON

## イオンとオゾンの W効果

## エスヴァインII プラスの特長

- イオン発生器・オゾン発生器を内蔵  
イオン・オゾンは別々に ON/OFF が可能なのでお好みのスタイルに仕上げられます。
- 小型なのにハイパワー  
小型なのにHIGHモードは温風1200Wです。さらに遠赤外線との相乗効果で早く髪を乾かします。
- ハンドル折畳み式で小型軽量  
旅行などの持ち運びにも軽くてコンパクトなので場所をとらず最適です。

|       |  |
|-------|--|
| 電源    | AC100V 50/60Hz                                   |
| 消費電力  | 【温風】 1200W(HIGH) / 600W (LOW) ・ 【冷風】 120W (COOL) |
| 風量    | 0.92 m <sup>3</sup> /分                           |
| 温風温度  | 80℃ (周囲温度 30℃フードなしの場合)                           |
| 電源コード | ストレートコード 1.8m                                    |
| 安全装置  | 温度上昇防止装置 (サーモスタット・温度ヒューズ)                        |
| 重量    | 450g (フードなし)                                     |
| 付属品   | フード  |
| 特徴    | マイナスイオン発生装置・オゾン発生装置・遠赤外線発生セラミック内蔵                |

お問い合わせ・ご用命は

### ▲安全に関するご注意

ご使用になる前に「取扱説明書」をよくお読みの上、正しくお使い下さい。

- このチラシの内容についてのお問い合わせは、販売店にご相談下さい。もし、販売店でおわかりにならないときは、当社におたずねください。
- 当チラシの記載が標準仕様ですが、製品改善のため、予告なく仕様を一部変更する場合があります。
- 印刷の都合上実際の商品と多少、色が異なる場合がございます。ご了承下さい。

製造元 株式会社 ヴァイン

〒465-0026 愛知県名古屋市中名東区藤森2-266  
TEL 052-774-3681 FAX 052-774-3662

※内容は2013年11月現在のものです。

2013.11