



CARE WATER

MINUS ION EFFECT

5つの特徴



1* 水の約 107 倍の浸透圧

真皮層へ水分を浸透させ、肌・髪潤いを持続させます。
美容液等の成分を肌の奥深くに浸透させるデリバリー効果が得られます。

高い浸透力でお茶の葉も常温で色素がしっかり出ています。



(右：ケアウォーター)

2* 油と混ぜてしまう乳化作用

髪や肌に必要な脂分を乳化させて、細胞の水分が逃げることを防ぎます。

水なのにオイルときれいに混ざっています。

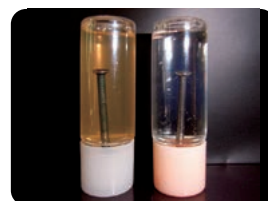


(右：ケアウォーター)

3* 抗酸化作用

酸化を防ぎ活性酸素を取り除いて、肌の老化を防ぎます。

高い抗酸化作用により釘が錆びません。



(右：ケアウォーター)

4* 優れた除菌作用

pH12 の超アルカリ水で肌に付くと除菌をして弱酸性化します。

容器内では pH12 なので防腐剤フリーでお使いいただけます。
また、強い除菌作用が得られます。
肌・髪に触れると弱酸性化しますので安全です。



5* 添加物ゼロの安心・安全な水

界面活性剤、保存料、防腐剤、着色料など化学薬品を一切使用していません。

ケアウォーターを使用するパーマ&カラーシステムは、
薬害を半減することで頭皮への刺激を緩和、毛髪へのダメージを軽減します。
また、技術者の手荒れ予防にもなります。

※下記内容は、サロン様での実施内容の1例です。

ケアウォーター パーマ

- 1 カウンセリング**
頭皮・毛髪診断
- 2 プレシャンプー**
シャンプー剤にケアウォーターを
2～3プッシュ混ぜてシャンプーします。
もしくは**ケアウォーター混合シャンプー剤**でシャンプーします。
作り置きシャンプーは、1週間を目途に使い切ってください。
(シャンプー剤にケアウォーター 10%)
- 3 ワインディング**
シャンプー後、8割程度乾かしてから
10倍希釈ケアウォーターを頭皮・毛髪全体に充分塗布し、
ラップもしくはキャップをして
促進機、もしくは自然放置で5分放置します。
毛髪の状態により1剤を選択します。
チオ・シスは従来使用しているもので結構です。
1剤と原液ケアウォーターを1：1の割合で調合します。
ワインディング終了後、
10倍希釈ケアウォーターを塗布してから、1剤を塗布します。
- 4 放置タイム**
時間は短めにテストします。
- 5 2剤塗布**
中間酸リンスを塗布し2剤を塗布します。
その上より**10倍希釈ケアウォーター**を塗布します。
放置時間は従来の処理の仕方です。
- 6 プレーンリンス**
ヘアコンディショナーを付ける前に
10倍希釈ケアウォーターを塗布し流します。
- 7 仕上げ**
10倍希釈ケアウォーターをブローローションとして使用します。

ケアウォーター カラー

- 1 カウンセリング**
頭皮・毛髪診断
- 2 薬剤塗布**
シャンプーを行なった場合は、8割程度乾かしてから
10倍希釈ケアウォーターを頭皮・毛髪全体に塗布し、
ラップもしくはキャップをして促進機、自然放置で5分放置します。
再度乾かし薬剤を塗布します。
カラー剤とオキシを調合し、
容量全体の10%の**原液ケアウォーター**を混合します。
- 3 放置タイム**
シャンプーに入る5分～10分前に
10倍希釈ケアウォーターを塗布しコーミングします。
- 4 シャンプー**
10倍希釈ケアウォーターを塗布し、しっかりとマッサージしてから
流します。**ケアウォーター混合シャンプー剤**でシャンプーします。
- 5 プレーンリンス**
ヘアコンディショナーを付ける前に
10倍希釈ケアウォーターを塗布し流します。
- 6 仕上げ**
10倍希釈ケアウォーターをブローローションとして使用します。

ヘナカラー

シャンプー後、8割程度乾かしてから
10倍希釈ケアウォーター頭皮・毛髪全体に塗布し、
ラップもしくはキャップをして促進機、自然放置で5分放置します。
10倍希釈ケアウォーターで十分にウェットな状態にして塗布します。
ヘナと水もしくは、ぬるま湯を調合し、
原液ケアウォーター 10ccを混合します。

ケアウォーターは容量3タイプ

100mL



希望小売価格 1,500円(税別)

300mL



希望小売価格 3,000円(税別)

1000mL



*詰め替え用

希望小売価格 7,000円(税別)